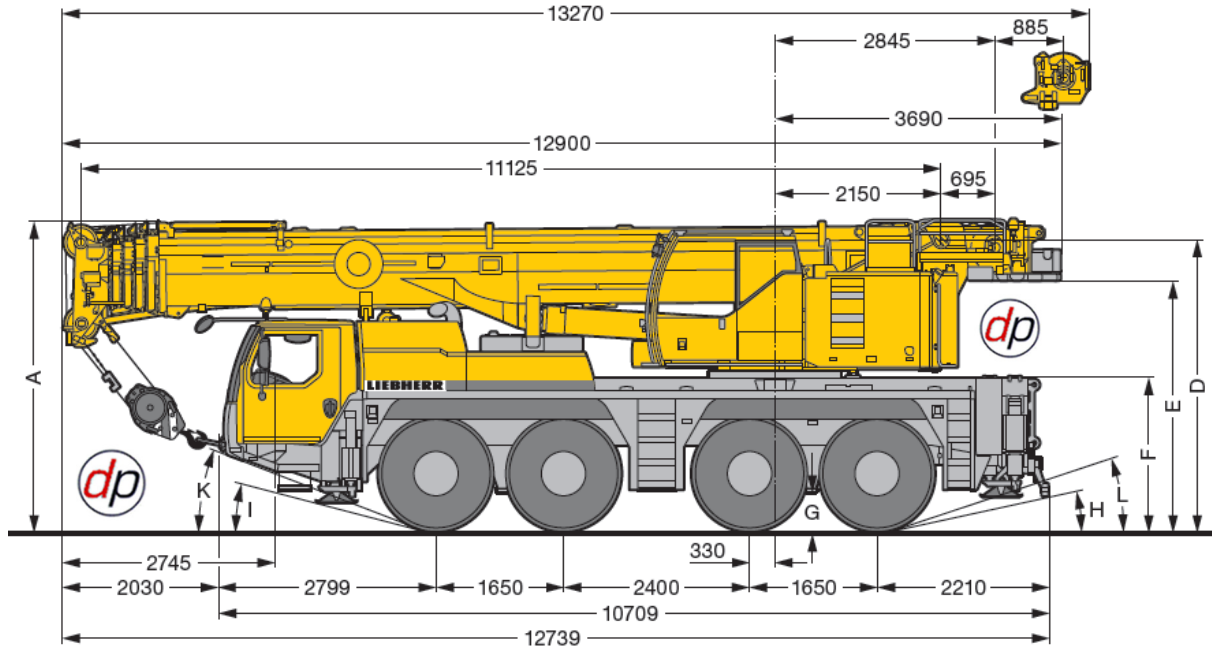




SCAN ME

## 90 TONNE ALL TERRAIN CRANE (LIEBHERR LTM 1090-4.1)

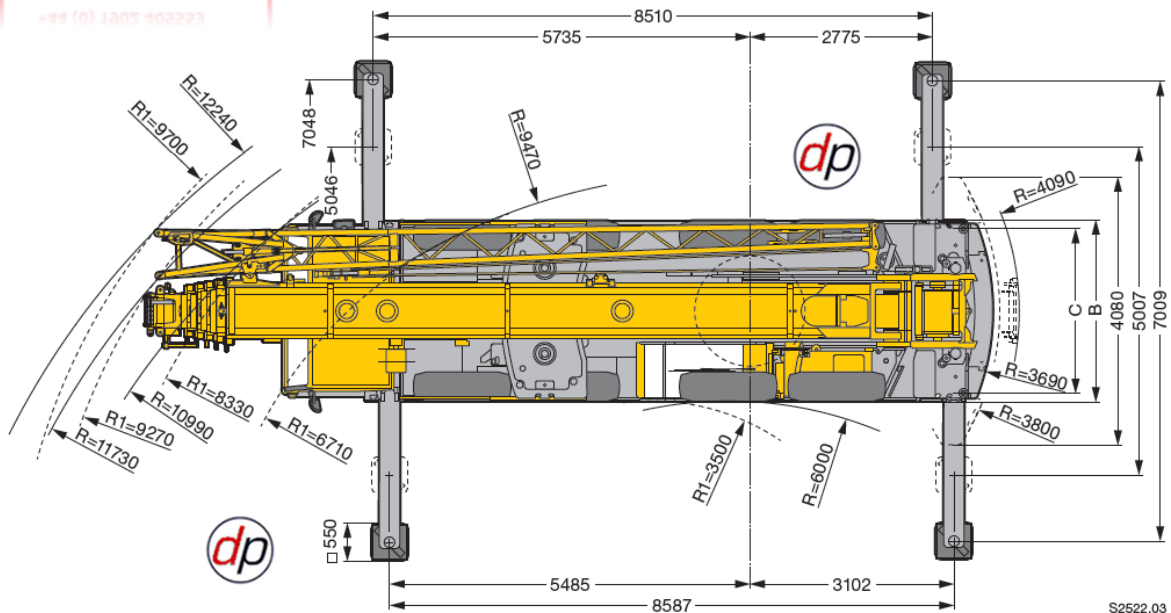
### SHORT BOOM



**NEED ADVICE?**  
We have experienced staff who can help you. We can visit your site to discuss your needs.  
**+44 (0) 1902 405553**

# LIEBHERR

## LTM 1090-4.1



R<sub>1</sub> = Allradlenkung · All-wheel steering · Direction toutes roues · Tutti gli assi sterzanti · Dirección en todos los ejes · Поворот всеми колесами

⊙	Maße · Dimensions · Encombrement · Dimensioni · Dimensiones · Размеры mm											
	A	A	B	C	D	E	F	G	H	I	K	L
		100 mm*										
385/95 R 25 (14.00 R 25)	3905	3805	2750	2350	3665	3150	1890	370	10°	11°	18°	16°
445/95 R 25 (16.00 R 25)	3955	3855	2750	2310	3715	3200	1940	420	11°	13°	20°	17°
525/80 R 25 (20.5 R 25)	3955	3855	2980	2440	3715	3200	1940	420	11°	13°	20°	17°

\* abgelenkt · lowered · abaissé · abbassato · suspensión abajo · шасси осажено



SCAN ME

## 90 TONNE ALL TERRAIN CRANE (LIEBHERR LTM 1090-4.1)

### SHORT BOOM

dp		11,1 - 50 m		360°		17 t		EN		BALLAST AS CARRIED FOR UK ROAD TRAVEL.												
m		11,1 m	14,7 m	18,3 m	21,9 m	25,4 m	29 m	32,6 m	36,2 m	39,7 m	43,3 m	46,9 m	50 m	m								
3	63,3	63,3	63	52,5	42,1									3	3							
3,5	61,6	61,8	61,4	51,5	41,4									3,5	3,5							
4	56,8	56,8	56,6	50,5	41,4	34,1								4	4							
4,5	52,4	52,7	52,6	49,4	40,8	33,7								4,5	4,5							
5	48,6	48,8	48,8	48	40,1	33,3	27,4							5	5							
6	41,9	42,1	42,2	42,6	38,3	32,2	26,4	22						6	6							
7	35,6	36,2	36,5	36,4	35,6	30,8	25,4	21,7	17,6					7	7							
8	30,7	31,2	31,5	31,5	30,6	29,1	24	21,1	17,4	14				8	8							
9	26,5	27,1	27,4	27,3	26,9	25,5	22,3	20	16,9	13,8	10,9			9	9							
10		23,2	23,5	23,9	23,5	22,3	20,6	18,7	16,1	13,4	10,8	9		10	10							
11		20,1	20,2	20,8	20,7	19,7	18,7	17,5	15,3	12,9	10,5	9		11	11							
12		17,5	18,1	18,1	18	17,6	17	16,1	14,5	12,3	10,2	8,8		12	12							
14			14,2	14,3	14,2	14	13,9	13,1	12,9	11,2	9,5	8,4		14	14							
16			11,5	11,6	11,5	11,5	11,6	11,3	10,8	10,3	8,8	7,8		16	16							
18				9,7	9,6	9,9	9,7	9,4	9,2	9,1	8,2	7,2		18	18							
20					8,6	8,4	8,3	8,2	8,1	7,8	7,6	6,7		20	20							
22					7,4	7,2	7,2	7,2	7	6,9	6,8	6,2		22	22							
24						6,3	6,4	6,2	6,2	6,2	5,9	5,7		24	24							
26							5,6	5,6	5,5	5,4	5,1	5		26	26							
28							5	5	4,8	4,7	4,3	4,3		28	28							
30							4,4	4,4	4,2	4,1	3,8	3,7		30	30							
32								3,9	3,7	3,5	3,3	3,3		32	32							
34									3,4	3,2	3,1	2,8		34	34							
36										2,8	2,7	2,4		36	36							
38											2,3	2		38	38							
40												1,7		40	40							
42													1,5	42	42							
44													1,2	44	44							
46													1	46	46							

t\_207\_00306\_00\_000

**NEED ADVICE?**  
We have experienced staff who can help you. We can visit your site to discuss your needs.  
**+44 (0) 1902 405553**

# LIEBHERR LTM 1090-4.1

dp		11,1 - 50 m		360°		21 t		EN		REQUIRES EXTRA BALLAST DELIVERY BY TRANSPORT.												
m		11,1 m	14,7 m	18,3 m	21,9 m	25,4 m	29 m	32,6 m	36,2 m	39,7 m	43,3 m	46,9 m	50 m	m								
3	90	63,3	63,3	63	52,5	42,1								3	3							
3,5	74,9	61,7	61,9	61,5	51,5	41,4	34,1							3,5	3,5							
4	63,3	57	57,1	56,9	50,5	40,8	33,7							4	4							
4,5	59,3	52,6	52,9	52,9	49,4	40,8	33,7							4,5	4,5							
5	55,6	48,8	49	49	48	40,1	33,3	27,4						5	5							
6	47,5	42,3	42,6	42,6	42,7	38,3	32,2	26,4	22					6	6							
7	39,9	36,8	37,4	37,2	37,6	36,3	30,8	25,4	21,7	17,6				7	7							
8	34	31,7	32,3	32,6	32,6	32,4	29,5	24	21,1	17,4	14			8	8							
9	27,5	27,3	28,3	28,6	28,5	28,4	27,7	22,3	20	16,9	13,8	10,9		9	9							
10			25	25,2	25,2	25,7	24,8	20,7	18,7	16,1	13,4	10,8	9	10	10							
11			22	22,3	22,4	22,7	22	19,3	17,5	15,3	12,9	10,5	9	11	11							
12			19,4	19,5	20,1	20	19,6	17,9	16,5	14,5	12,3	10,2	8,8	12	12							
14				15,8	15,9	15,8	15,5	15,2	14,5	13	11,2	9,5	8,4	14	14							
16				12,9	13	12,9	12,6	12,3	11,6	10,3	8,8	7,8	7,2	16	16							
18					10,9	10,7	10,5	10,8	10,5	10,3	9,4	8,2	7,2	18	18							
20						9,1	9,4	9,2	8,9	8,7	8,6	7,6	6,7	20	20							
22						8	8,2	7,9	7,6	7,7	7,6	7	6,2	22	22							
24							7,1	7	6,8	6,5	6,5	5,8	5,8	24	24							
26							6,3	6,2	6,2	6	5,9	5,9	5,4	26	26							
28								5,7	5,5	5,5	5,4	5,2	5,1	28	28							
30								5,1	4,9	4,9	4,8	4,5	4,5	30	30							
32									4,5	4,4	4,2	4	4	32	32							
34										4,1	3,9	3,7	3,5	34	34							
36											3,4	3,3	3,1	36	36							
38												2,9	2,6	38	38							
40													2,3	40	40							
42													2	42	42							
44													1,7	44	44							
46													1,5	46	46							

\* nach hinten · over rear · en arrière · sul posteriore · hacia atrás · стрела повернута назад

t\_207\_00001\_00\_001 / 00301\_00\_000

